


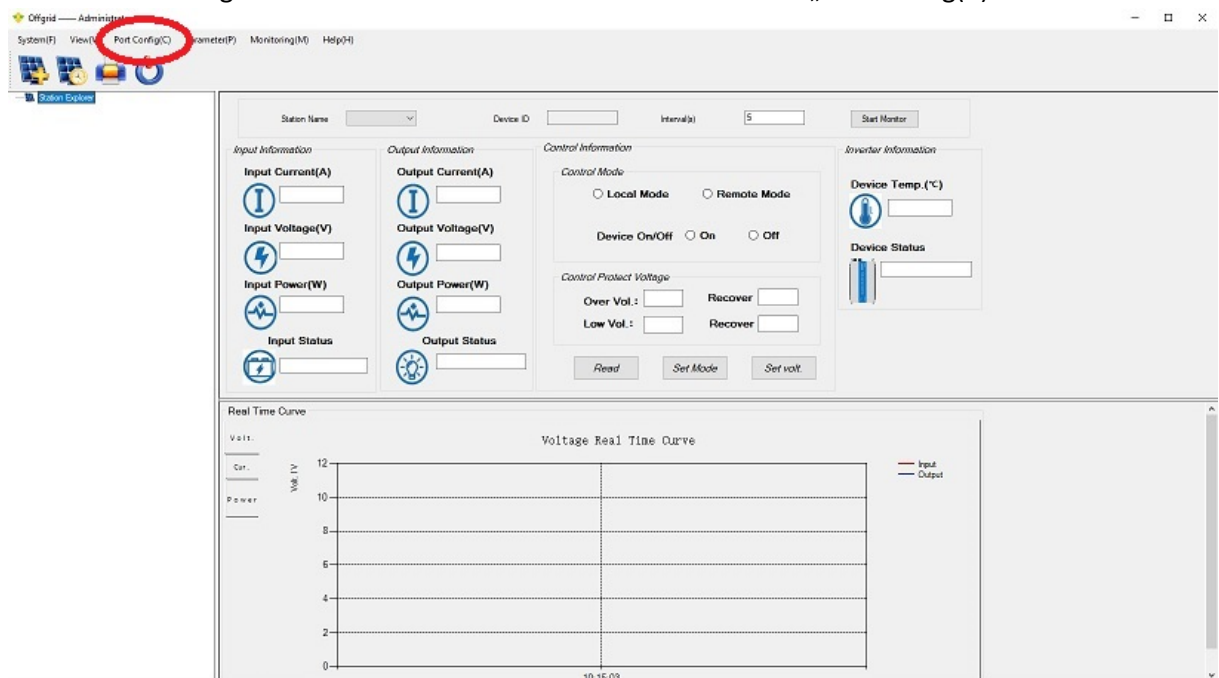
Die Installationsschritte und die Verwendung der Offgridtec PSI-Software

1. Downloaden der PSI-Software auf unserer Homepage
2. Verbinden Sie die Kommunikationsleitung zwischen PC und Wechselrichter. Die Kommunikationsleitung ist speziell für PC und Wechselrichter ausgelegt. Verwenden Sie den USB-Stecker in einem beliebigen USB-Buchse des PCs und den RS485-Stecker in den entsprechenden Port des Wechselrichters (RS485), die Skizze ist wie unten gezeigt:

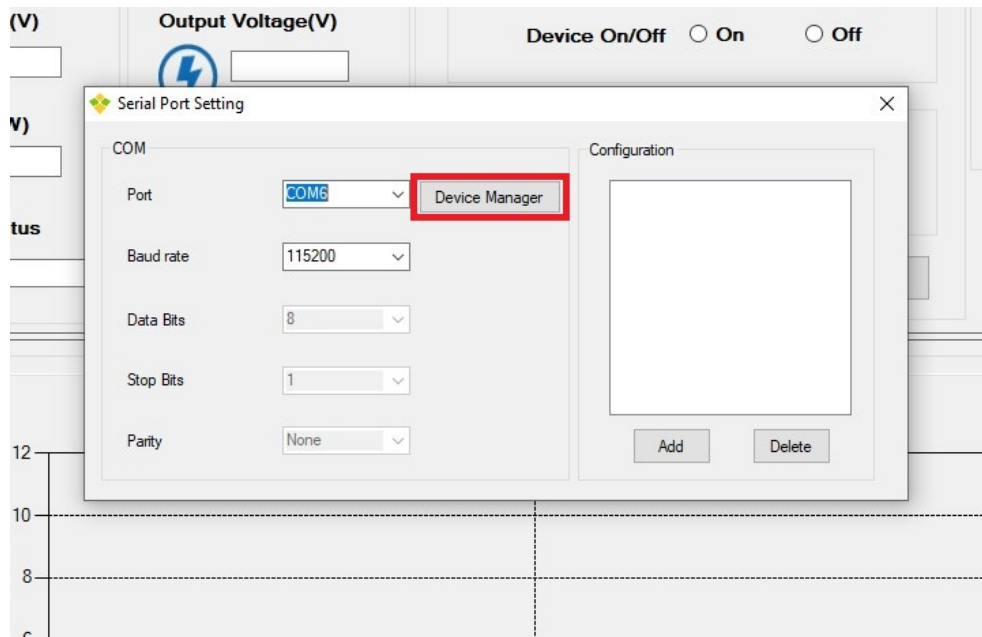


3. Installation der PC Software
Doppelklick auf das Symbol „“ und die Installationsschritte befolgen.
Mit diesem Schritt werden die PSI-Software und der USB-Treiber automatisch installiert.

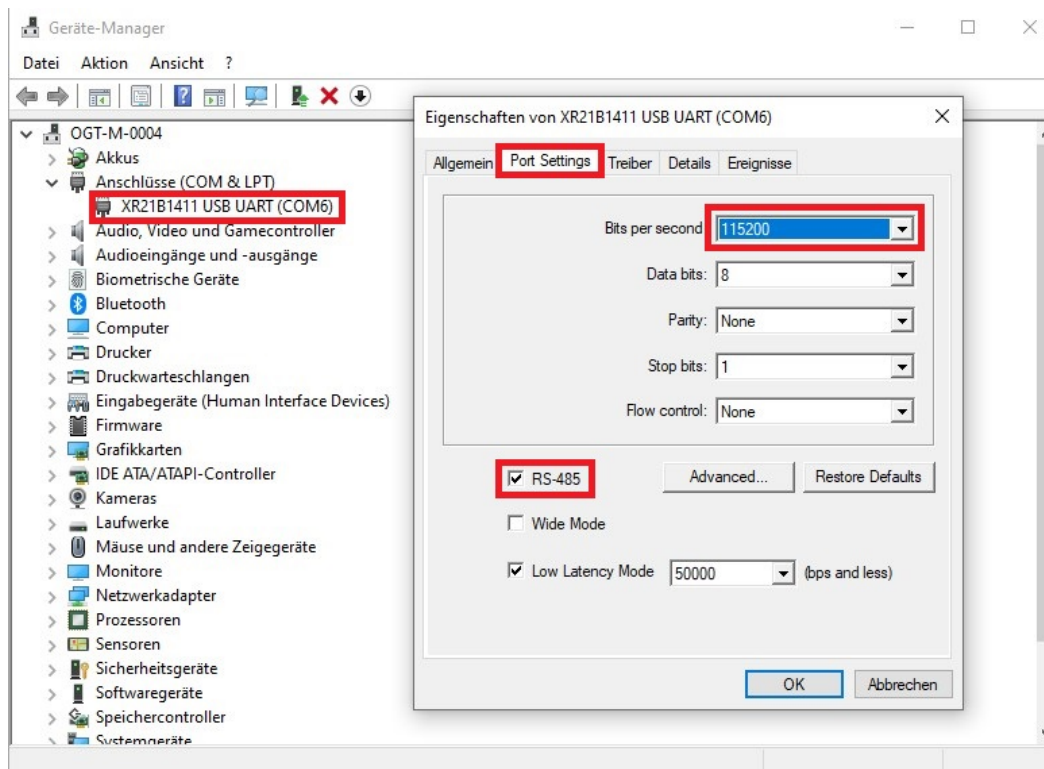
4. Öffnen Sie die Offgridtec Monitor Software  und klicken auf „Port Config(C)“



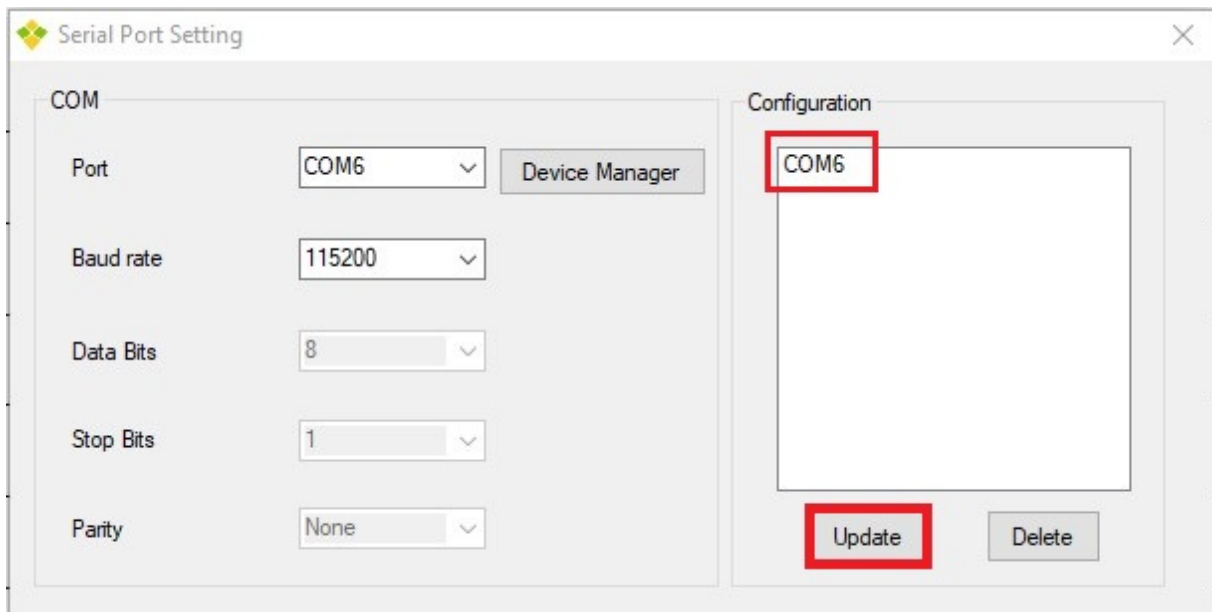
5. Klicken Sie im Anschluss auf „Device Manager“




Nun öffnet sich der Geräte-Manager. Wählen Sie unter „Anschlüsse (COM&LPT)“ den angezeigten USB-Treiber aus. Doppel-Klick auf den Treiber und es öffnen sich die Eigenschaften. Klicken Sie auf „Port-Settings“ und wählen Sie die Einstellungen wie im Bild ersichtlich. Im Anschluss „OK“ klicken.
(Die Auswahl des „COM-Anschluss“ ist abhängig vom USB-Anschluss und kann variieren)

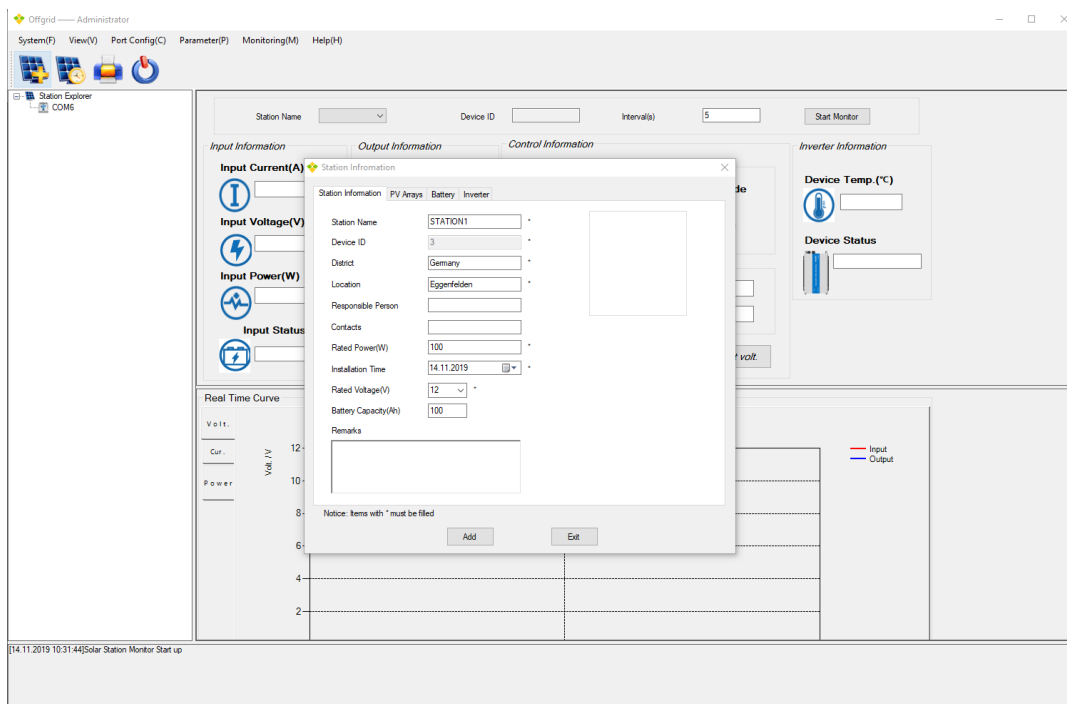


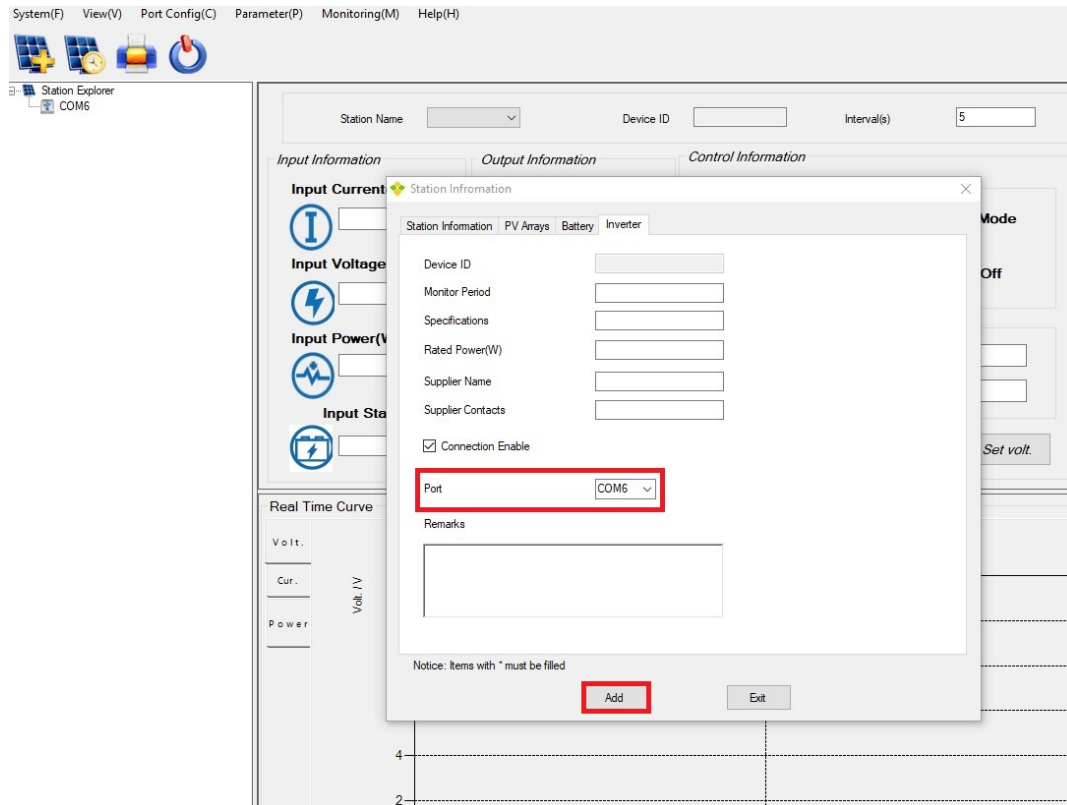
Klicken Sie im Anschluss auf „Update“. In der rechten leeren Spalte wird nun der jeweilige COM-Port angezeigt. Schließen Sie das Fenster mit „X“



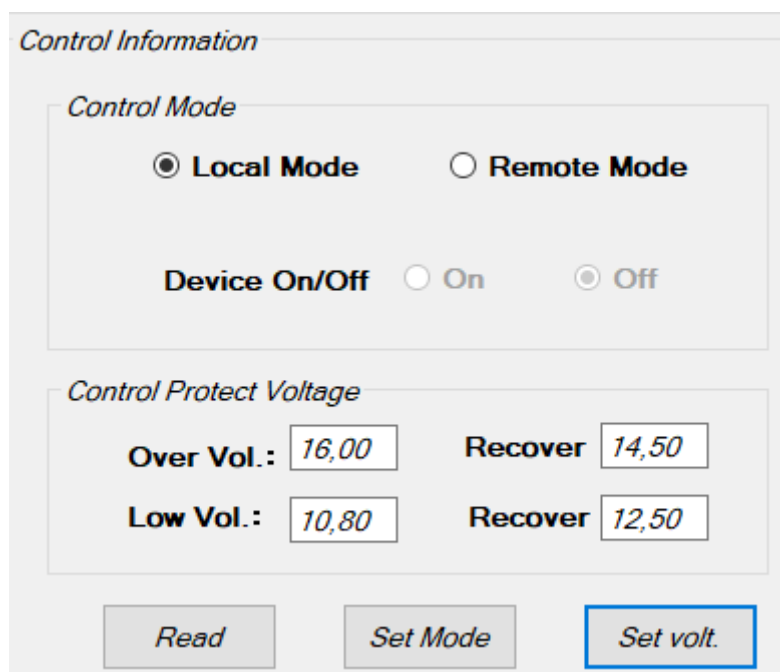
6. Fügen Sie Station hinzu. Klicken Sie dazu auf die Schaltfläche  ; Hier können Sie nun Informationen zu Ihrem System eintragen. Wählen Sie einfach den Stationsanschluss aus und klicken Sie auf die Schaltfläche "Add", Nun haben Sie die Station erfolgreich hinzugefügt.

Hinweis: Die Standardeinstellung der Geräte-ID ist 3 in den Stationsinformationen hinterlegt. Wenn Sie die Station hinzufügen, müssen Sie die Stationsinformationen übereinstimmen. Wählen Sie zusätzlich den richtigen Kommunikationsanschluss auf der Seite "Wechselrichter" (Der Anschluss entspricht dem Anschluss der Kommunikationsleitung), andernfalls führen Sie den Wechselrichter und die PC-Software zu einer fehlerhaften Kommunikation.





Nun haben Sie erfolgreich eine neue Station hinzugefügt und können Sie die Leistungsdaten Ihres PSI-Spannungswandler anzeigen lassen und auch Kontroll-Parameter verändern.



Modus Auswahl:

- Local Mode: Lokale Steuerung des PSI-Spannungswandler
- Remote Mode: Fernsteuerung; über „Device On/Off“ können Sie den PSI Aus- oder auch Einschalten.

Zum setzen des Modus drücken Sie den Button „Set Mode“

Spannungskontrolle:

Hier können Einstellungen zur Sicherheitsabschaltung bei Über- oder Unterspannung gesetzt werden

- Überspannungsbereich 15,50V-16,20V
- Wiedereinschaltung nach Überspannung 14,00V – 15,00V
- Unterspannung 10,50V – 11,30V
- Wiedereinschaltung nach Unterspannung 12,00V – 13,00V

Zum abspeichern der Spannungswerte drücken Sie „Set volt.“ (Der PSI gibt einen Pfeifton zur Bestätigung ab)

Hinweis: Bei Abschaltung durch Über- oder Unterspannung wird lediglich der Ausgang des Spannungswandler deaktiviert. Der PSI Spannungswandler bleibt aktiv bzw. wird in Stand-By versetzt. Beachten Sie das auch im Stand-By der Batterie Strom entzogen wird und die Batterie ggf. tiefentladen werden kann, wenn der Wandler nicht physisch von der Batterie getrennt wird.