

# Handbuch Wartung

## Smart Cube Energy Controller Home

---

3-phasiges System



## Hinweis zum Urheberrecht

- Copyright© 2024 Qingdao NaHui Intelligent Technologies Co.,Ltd. Alle Rechte vorbehalten.
- Die Beschreibung in diesem Dokument kann vorausschauende Aussage in Bezug auf Finanz- und Betriebsergebnisse, Produktportfolios, neue Technologien, Konfigurationen und Produktmerkmale enthalten. Unterschiedliche Faktoren können zu Abweichungen zwischen den tatsächlichen Ergebnissen und den in den vorausschauenden Aussagen ausgedrückten oder implizierten Ergebnissen führen. Daher dient die Beschreibung in diesem Dokument nur als Referenz und stellt weder ein Angebot noch eine Annahme dar. Qingdao NaHui Intelligent Technology Co., Ltd. kann diese Information jederzeit und ohne Vorankündigung ändern.

## Inhaltsverzeichnis

<b>Überblick</b> .....	3
<b>Kapitel 1 Sicherheitsvorkehrungen</b> .....	4
1.1 Werkzeugvorbereitung .....	4
1.2 Beschreibung des Etiketts .....	5
<b>Kapitel 2 Austausch von Teilen</b> .....	6
2.1 Ausschalten des Systems .....	6
2.2 Austausch des Ventilators .....	6
2.2.1 Entfernen des Ventilators .....	7
2.2.2 Installation des Ventilators .....	8
<b>2.3 Einschalten des Systems</b> .....	9

## Überblick

### Einführung




In diesem Dokument wird hauptsächlich die Wartung der Geräte im Energy Controller HomeDreiphasensystem vorgestellt.

### Zielgruppe Leser

- Dieses Dokument ist für Fachleute geeignet.

### Definition Symbole

- Die folgenden Symbole können in diesem Dokument verwendet werden, um Sicherheitsvorkehrungen oder wichtige Informationen zu kennzeichnen. Machen Sie sich vor der Installation und dem Betrieb mit den Symbolen und ihrer Bedeutung vertraut.

Symbole	Definition
 <b>GEFAHR</b>	Gefahr. Nichtbeachtung kann zum Tod oder zu schweren Verletzungen führen.
 <b>WARNUNG</b>	Warnung. Nichtbeachtung kann zu schweren Verletzungen oder Sachschäden führen.
 <b>VORSICHT</b>	Vorsicht. Das Nichtbeachten kann zu Sachschäden führen.
<b>Tipps</b>	Wichtige oder Schlüsselinformationen und zusätzliche Tipps zur Bedienung.

## Kapitel 1 Sicherheitsvorkehrungen

### Grundlegende Informationen

Machen Sie sich vor der Installation, dem Betrieb und der Wartung des Geräts mit diesem Dokument vertraut.

Die in diesem Handbuch beschriebenen Hinweise "Gefahr", "Warnung" und "Vorsicht" stellen nur eine Ergänzung zu den Vorsichtsmaßnahmen dar.

#### ⚠ VORSICHT

- Zur Bedienung des Geräts müssen geschulte oder erfahrene elektrotechnische Mitarbeiter angewiesen werden.
- Die Betreiber müssen mit den nationalen/regionalen Gesetzen, Vorschriften und Normen, dem Aufbau und der Funktionsweise der einschlägigen Systeme vertraut sein.
- Bitte lesen Sie die Betriebsanforderungen und Vorsichtsmaßnahmen in diesem Dokument sowie "Wichtige Hinweise" vor der Inbetriebnahme sorgfältig durch. Nichtbeachtung kann zu Schäden am Gerät führen, die nicht von der Garantie abgedeckt sind.
- Überprüfen Sie gemäß Packliste, ob die Komponenten vollständig sind und sich in gutem Zustand befinden. Bei Abweichungen wenden Sie sich rechtzeitig an Ihren Vertriebsmitarbeiter.
- Überprüfen Sie, ob die persönliche Schutzausrüstung und die Installationswerkzeuge komplett sind; andernfalls diese bitte komplettieren.
- Bitte lesen Sie die Anweisungen auf dem Etikett des Geräts vor der Inbetriebnahme sorgfältig durch.

### 1.1 Werkzeugvorbereitung

#### Schutzausrüstung



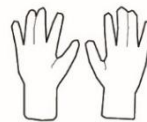
Schutzhelm



Schutzbrille



Staubmaske



Schutzhandschuhe



Isolierhandschuhe



Isolierschuhe

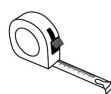
#### Montagewerkzeug



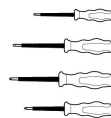
Schere



Kabelbinder



Bandmass



Satz  
Isolierschraubendreher








Satz Isolierhülsen



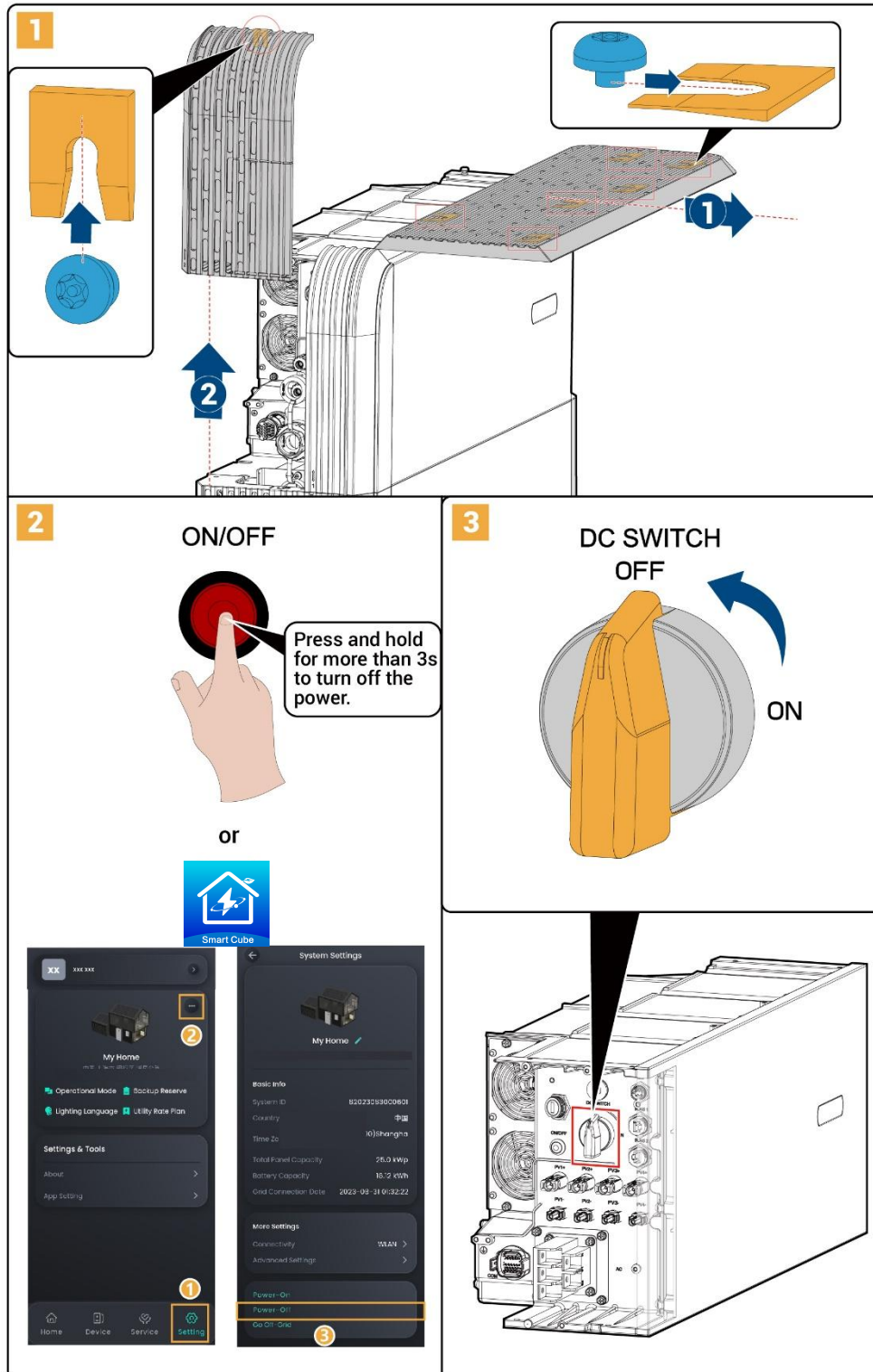
Drehmoment-  
Steckschlüssel

## 1.2 Beschreibung des Etiketts

Symbole	Definition
	<p>Warnung! Lebensgefahr.</p> <p>Das Gerät birgt auch nach dem Betrieb noch potenzielle Gefahren.</p> <p>Schützen Sie sich angemessen beim Betrieb des Geräts.</p>
	<p>Nach dem Ausschalten des Geräts wird die Entladung der internen Komponenten verzögert.</p> <p>Warten Sie 10 Minuten, bis das Gerät gemäß der auf dem Etikett angegebenen Zeit vollständig entladen ist.</p>
	<p>Warnung! Verbrennungsgefahr.</p> <p>Die Geräteoberfläche ist heiß. Nicht das laufende Gerät berühren. Dies kann zu Verbrennungen führen.</p>
	<p>Bitte beachten Sie die Anweisungen zum Betrieb des Geräts.</p>
	<p>Erdungsmarkierung</p>

## Kapitel 2 Austausch von Teilen

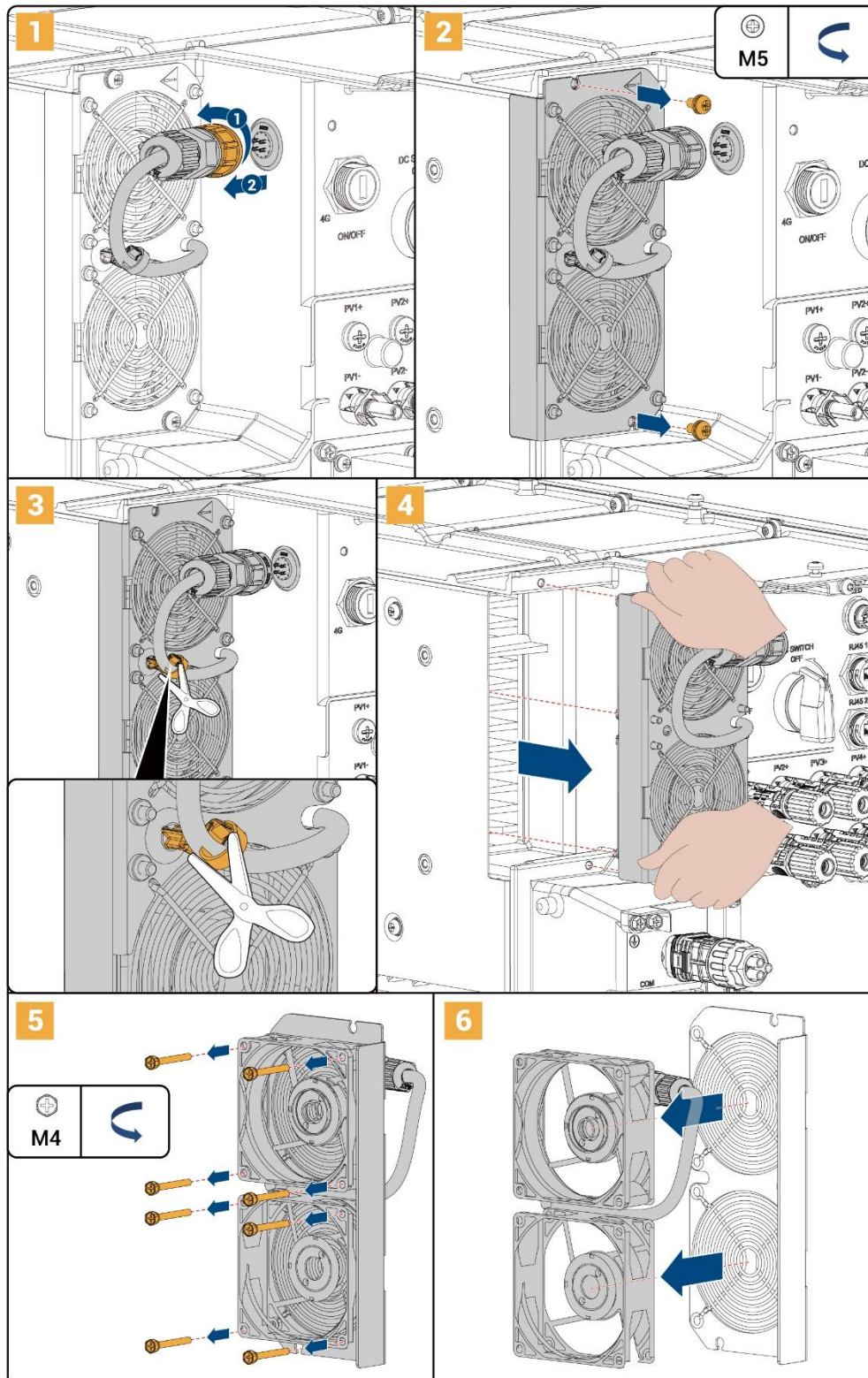
### 2.1 Ausschalten des Systems



## 2.2 Austausch des

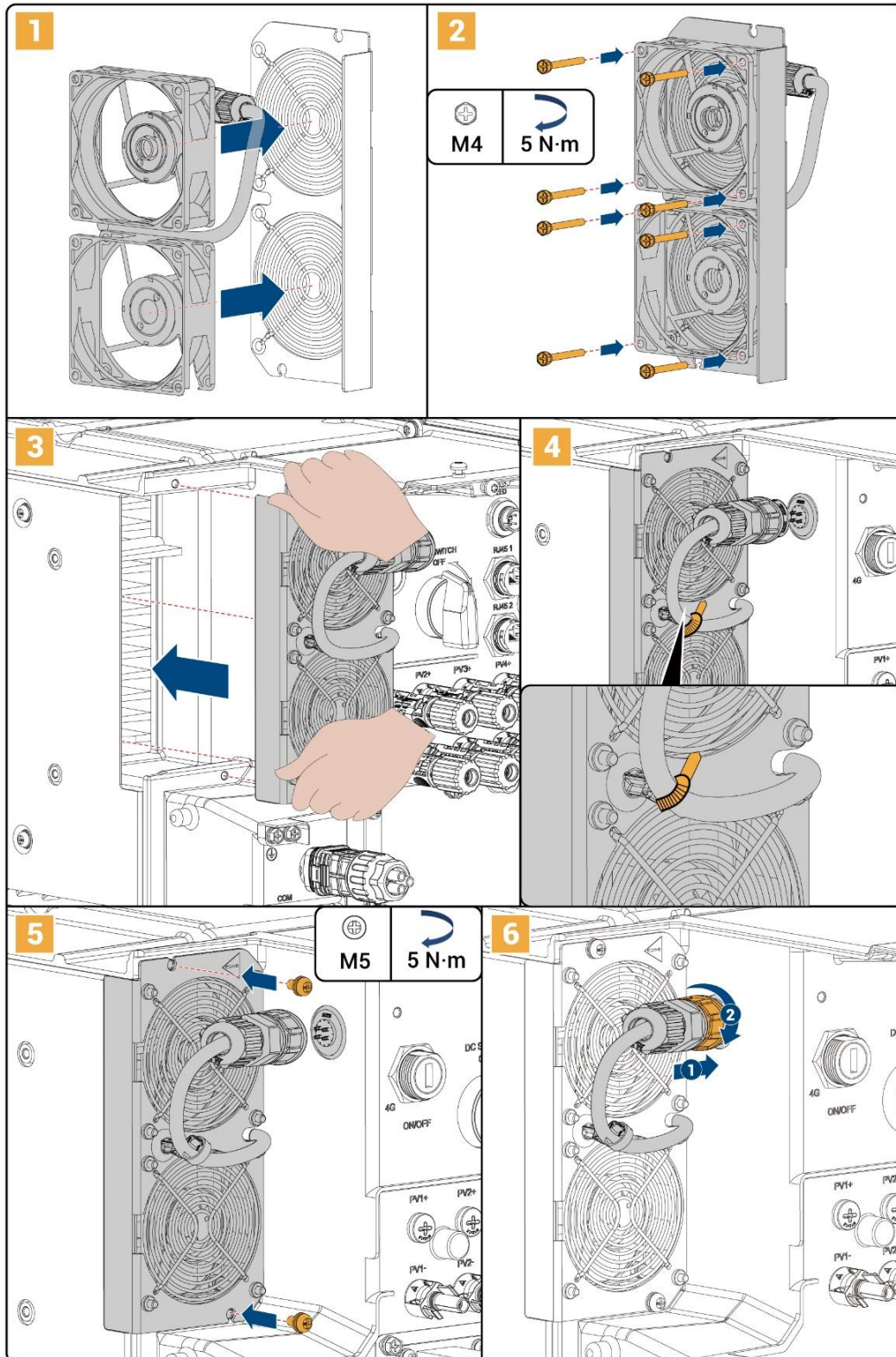
### Ventilators

#### 2.2.1 Entfernen des Ventilators





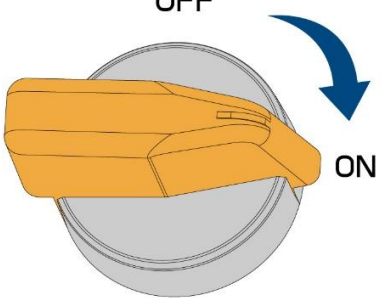
2.2.2 Installation des Ventilators



### 2.3 Einschalten des Systems

**1**

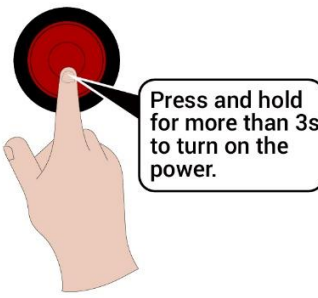
DC SWITCH  
OFF



ON


**2**

ON/OFF

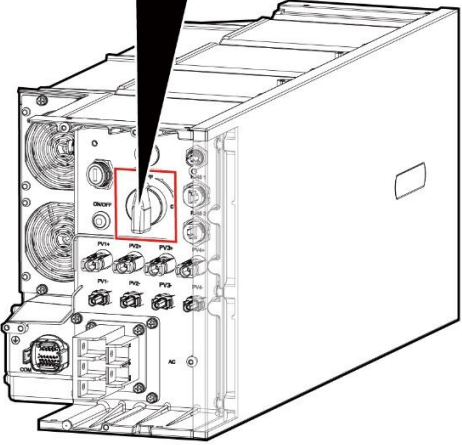


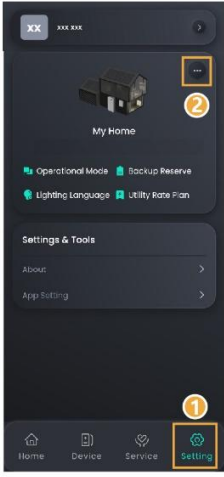
Press and hold for more than 3s to turn on the power.

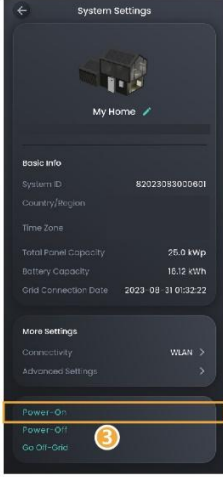
or



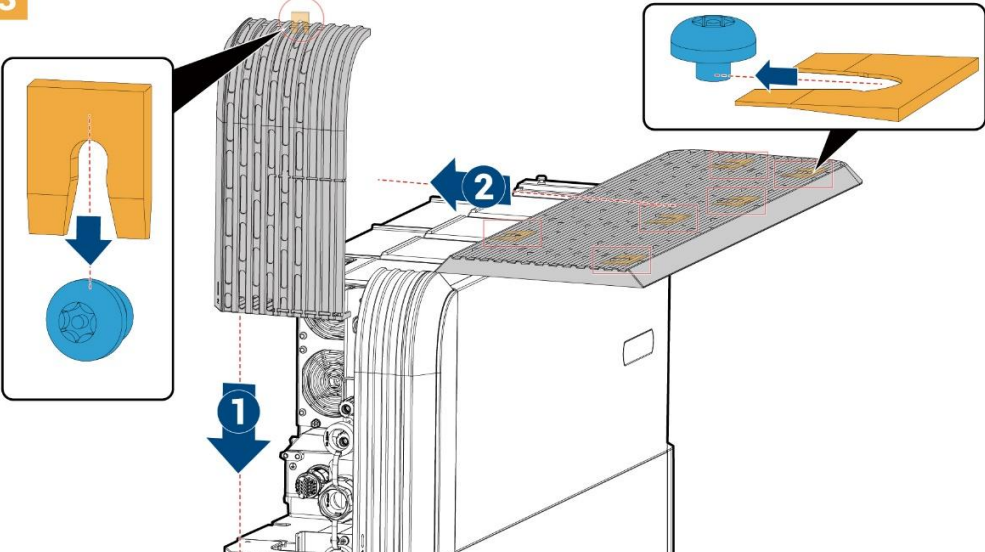
Smart Cube







**3**



# Haier




Offizielle Website von NAHUI



Haier Smart Cube

## Qingdao Nahui Intelligent Technology Co., Ltd.

 Raum 205-2, Gebäude 4, Nr. 7 Keji erste Straße, Büro in der Aoshanwei-Straße, Bezirk Jimo, Stadt Qingdao, Provinz Shandong, Volksrepublik China

 [www.eur.nahui-newenergy.com](http://www.eur.nahui-newenergy.com)

20240418\_V1.0