

ShineWiLan-X2

Konfigurationshandbuch

Die neuesten Informationen finden Sie unter: <http://server.growatt.com>
 T +49 15252887034 F +86 755 27472131
 E service@ginverter.com W www.growatt.com

Schritt 1. PV-Gerät einschalten und Verbindung prüfen

Bei der Erstinstallation leuchtet die Anzeige des ShineWiLan-X2 dauerhaft blau, was darauf hinweist, dass Bluetooth aktiviert ist.

LED Status Indikator

LED-Status	Betriebsstatus
Aus	Der Datenlogger konnte nicht mit dem PV-Gerät kommunizieren. (1) Überprüfen Sie, ob der Datenlogger ordnungsgemäß mit dem USB-Anschluss des PV-Geräts verbunden ist (2) Datenlogger ab- und wieder einstecken. (3) Verbinden Sie den Datenlogger mit einem anderen PV-Gerät, um festzustellen, ob der Datenlogger oder das PV-Gerät defekt ist.
Konstant weiß	Der Datenlogger wird gestartet. Bitte warten Sie etwa eine Minute.
Konstant blau	Der Datenlogger befindet sich im Bluetooth-Modus. Fahren Sie mit der Netzwerkkonfiguration fort. Wenn keine Netzwerkkonfiguration erforderlich ist, können Sie diesen Modus durch einmaliges Drücken des Knopfes verlassen.

Schritt 2. ShinePhone-App herunterladen

Scannen Sie den QR-Code unten, um die ShinePhone-App herunterzuladen, oder suchen Sie im Apple Store oder Google Play nach "ShinePhone" zum Herunterladen und Installieren.

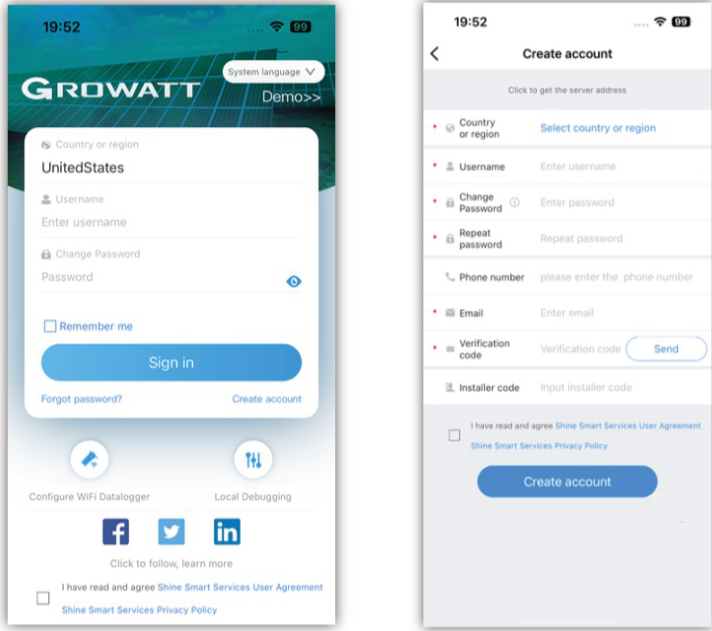
1. Stellen Sie sicher, dass Sie die neueste Version herunterladen.
2. Für weitere Informationen besuchen Sie bitte <http://server.growatt.com>.



[Android & iOS]

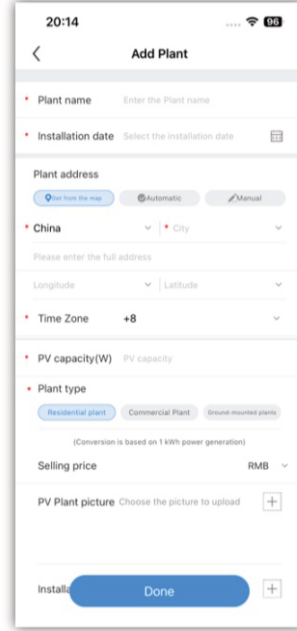
Schritt 3. Konto registrieren

1. Verbinden Sie Ihr Handy über ein WLAN-Netzwerk mit dem Router.
2. Öffnen Sie die ShinePhone-App und gehen Sie zur Registrierungsseite.
3. Geben Sie die Registrierungsinformationen ein und klicken Sie auf „Konto erstellen“.



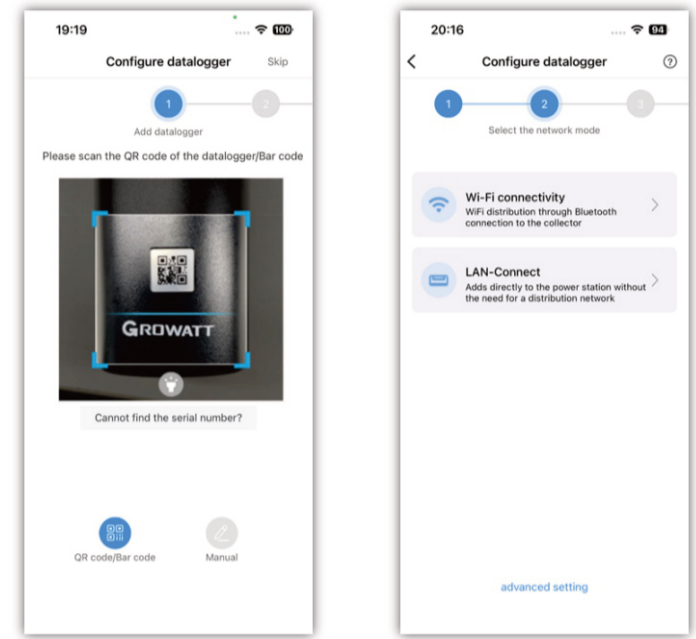
Schritt 4. Anlage hinzufügen

1. Gehen Sie zur Seite "Anlage hinzufügen".
2. Geben Sie die Anlagendaten ein.
3. Klicken Sie auf "Done" um die Anlage hinzuzufügen.



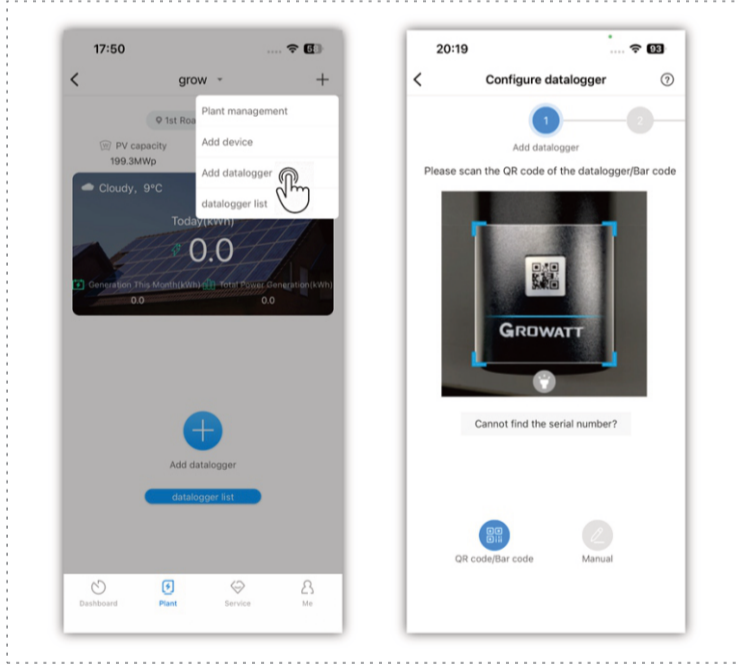
Schritt 5. Einen Datenlogger hinzufügen

1. Gehen Sie auf die Seite "Datenlogger hinzufügen".
2. Scannen Sie den QR-Code oder geben Sie die Seriennummer (SN) und den Prüfcode manuell ein.
3. Bei Auswahl von "LAN-Connect" wird der Datenlogger direkt hinzugefügt. Bei Auswahl von "Wi-Fi-Verbindung" muss das Netzwerk zunächst konfiguriert werden, um den Datenlogger hinzuzufügen.
4. Wenn Sie keinen Datenlogger hinzufügen müssen, können Sie diesen Schritt überspringen und zur Seite „Anlage“ gehen.



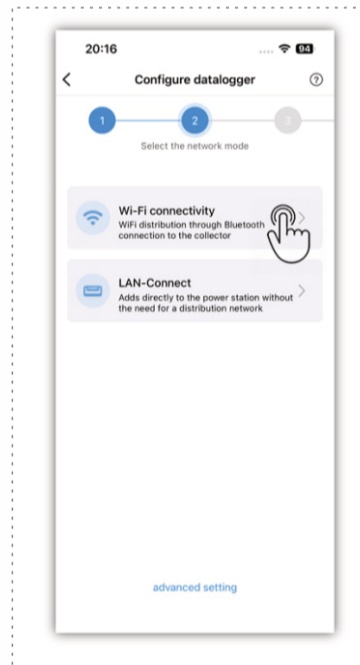
Schritt 6. Konfiguration des Netzwerkmodus

1. Verbindung über Wi-Fi



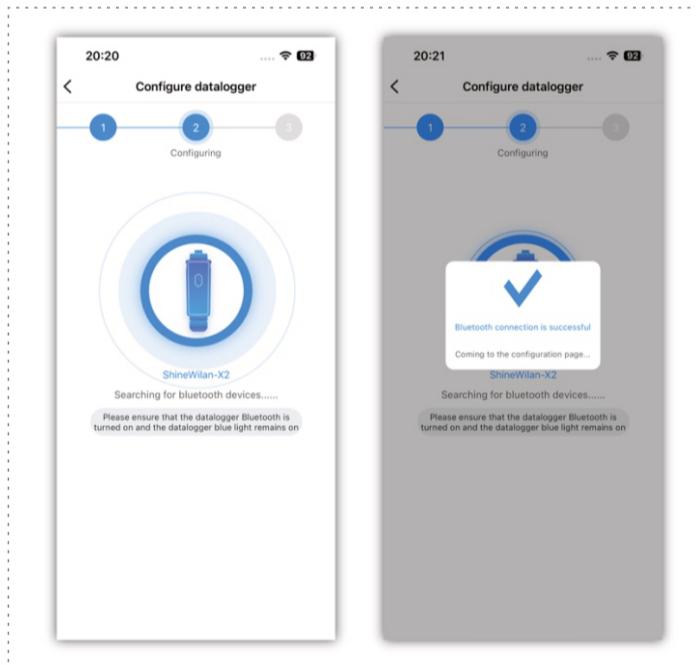
Datenlogger konfigurieren

- Schritt 01: Tippen Sie auf der Seite der Zielanlage auf "+", um den Datenlogger hinzuzufügen.
 Schritt 02: Scannen Sie den QR-Code oder geben Sie die Seriennummer (SN) und den Prüfcode manuell ein.

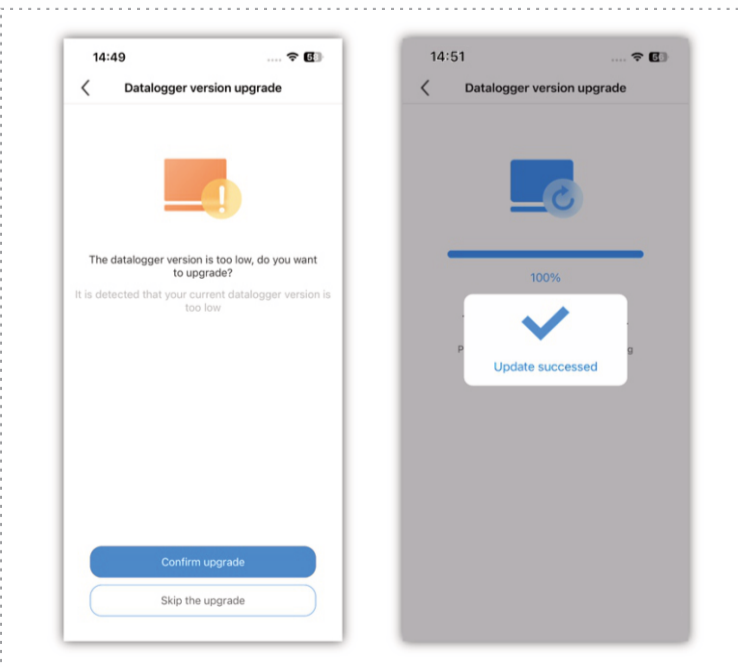


„Wi-Fi Verbindung“ wählen

- Schritt 01: Wählen Sie „Wi-Fi Verbindung“, um in den Bluetooth-Modus zu gelangen.
 Schritt 02: Wenn die Anzeige auf dem Datenlogger konstant blau leuchtet, bedeutet dies, dass Bluetooth aktiviert wurde. Falls Bluetooth ausgeschaltet ist, drücken Sie bitte kurz die Taste, um es einzuschalten und fahren Sie mit der Netzwerkkonfiguration fort.

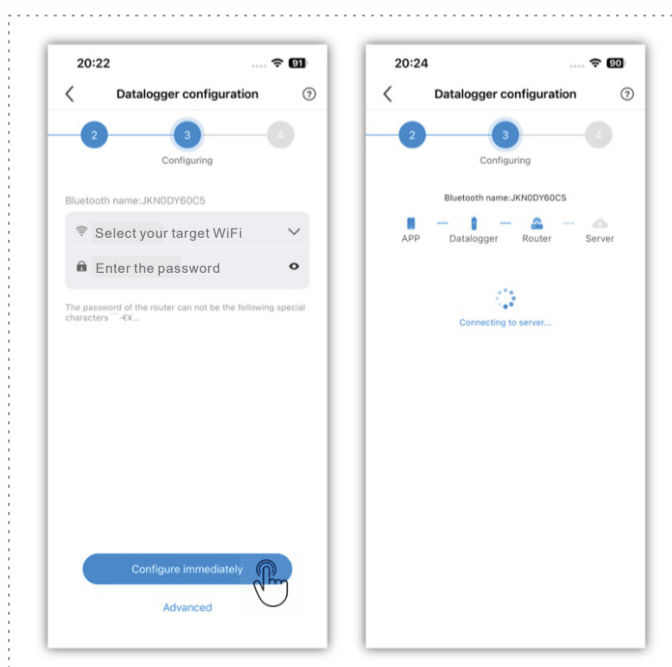


Die Konfiguration des Datenloggers wird gestartet und es wird automatisch eine Bluetooth-Verbindung mit dem Namen der SN des Datenloggers hergestellt.



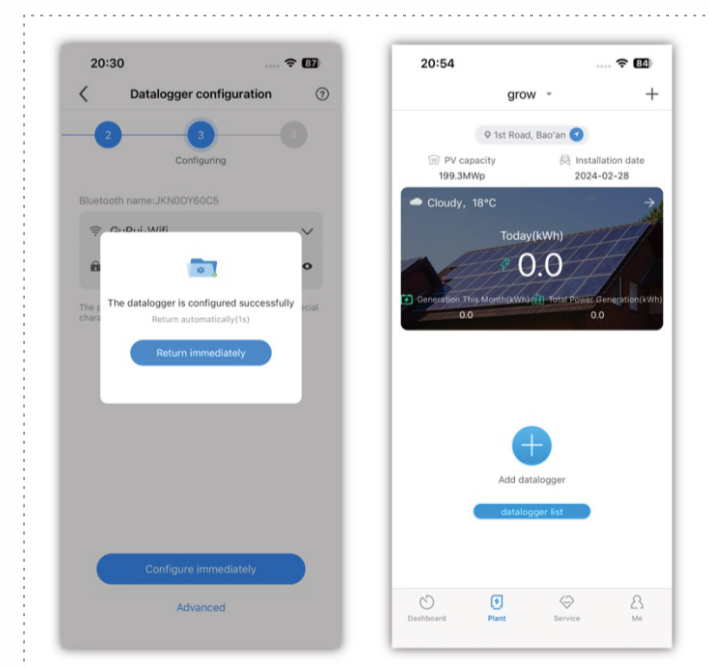
Datenlogger-Firmware-Upgrade
 (Führen Sie diesen Schritt nur aus, wenn ein Firmware-Update erforderlich ist)

- Schritt 01: Auswählen, ob die Datenlogger-Version aktualisiert werden soll
 Schritt 02: Wenn Sie den Datenlogger aktualisieren müssen, warten Sie bitte etwa 10 Minuten. Der Datenlogger wird automatisch neu gestartet, sobald das Upgrade abgeschlossen ist.
 Schritt 03: Verbinden Sie sich erneut mit dem Bluetooth des Datenloggers

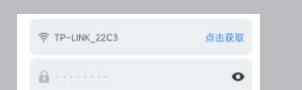


Mit dem Heimrouter verbinden und das Netzwerk konfigurieren

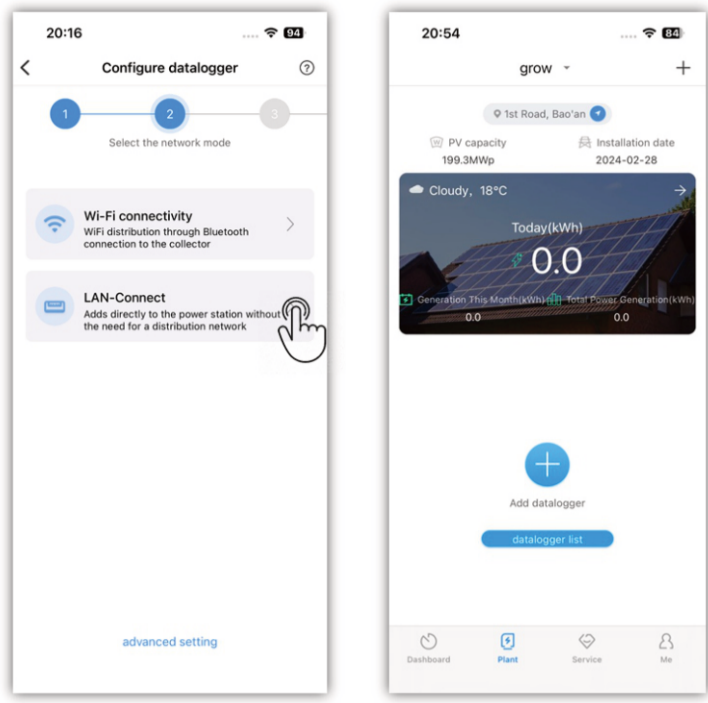
- Schritt 01: Nachdem die Bluetooth-Verbindung hergestellt wurde, rufen Sie die Konfigurationsseite auf, wählen Ihren Zielrouter aus und geben das Passwort ein.
 Schritt 02: Sobald die WiFi-Konfiguration abgeschlossen ist, kehren Sie bitte zur Seite "Anlage" zurück.



Bei erfolgreicher Konfiguration zur Seite „Anlage“ zurückkehren.



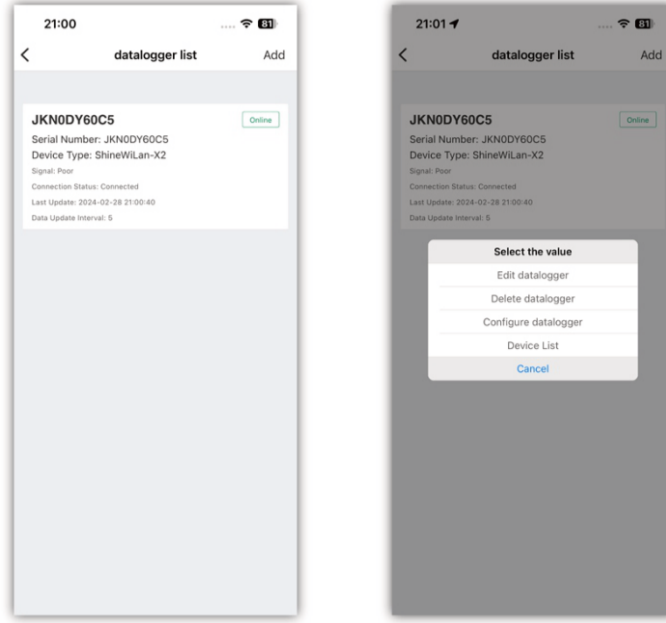
2. Verbindung über LAN



"LAN-Connect" wählen und Datalogger hinzufügen.

Schritt 7. Prüfen Sie den Datalogger-Status

1. Melden Sie sich mit Ihrem Konto an, gehen Sie auf die Seite „Anlage“ und klicken Sie auf das "+"-Symbol, um die Liste der Datalogger zu überprüfen.
2. Von dort aus können Sie den Datalogger bearbeiten, löschen oder konfigurieren



Hinweis: Um andere Geräte mit dem Datalogger zu überwachen, müssen Sie ihn aus dem aktuellen Konto entfernen und dann zum neuen Konto hinzufügen.

Anhang I. Fehlersuche

1. Fehlersuche anhand des Indikatorstatus

LED Status	Anzeige	Fehlersuche
Konstant grün	ShineWiLan-X2 konnte sich nicht mit dem Router verbinden	<ol style="list-style-type: none"> 1. Für Wi-Fi-Verbindung <ol style="list-style-type: none"> (1) Überprüfen Sie, ob Sie bei der Konfiguration den richtigen Kontonamen und das richtige Passwort für den Router eingegeben haben (2) Prüfen Sie den Router <ol style="list-style-type: none"> a) Der Name des Routers sollte eine Kombination aus englischen Buchstaben und Zahlen sein; Sonderzeichen sind nicht zulässig: (! " # \$ % & ' * + , - . / : ; < = > ? [\] ^ _ ` { } ~ - €) b) Aus Sicherheitsgründen benutzen Sie bitte das verschlüsselte drahtlose Netzwerk c) Derzeit kann keine Unterstützung für Netzwerke gewährleistet werden, die eine sekundäre Authentifizierung verwenden. d) Bridged Wireless Signal wird derzeit nicht unterstützt 2. Für LAN-Verbindungen <ol style="list-style-type: none"> (1) Das Ethernet-Kabel ist nicht angeschlossen (2) Starten Sie den Router neu und stellen Sie sicher, dass DHCP für die automatische Zuweisung von IP-Adressen aktiviert ist. (3) Bitte überprüfen Sie, ob die Netzwerksegmente der übernommenen statischen IP-Adresse mit den Router-Einstellungen übereinstimmen.
Blinkt blau	ShineWiLan-X2 kommuniziert ordnungsgemäß mit dem PV-Gerät, dem Router und dem Server	Ordnungsgemäßer Betrieb
Konstant blau	ShineWiLan-X2 befindet sich im Bluetooth-Modus	Bitte fahren Sie mit der Konfiguration fort. Wenn keine Netzwerk-Konfiguration gewünscht ist, kann der Bluetooth-Konfigurationsmodus durch einmaliges Drücken der Taste verlassen werden.

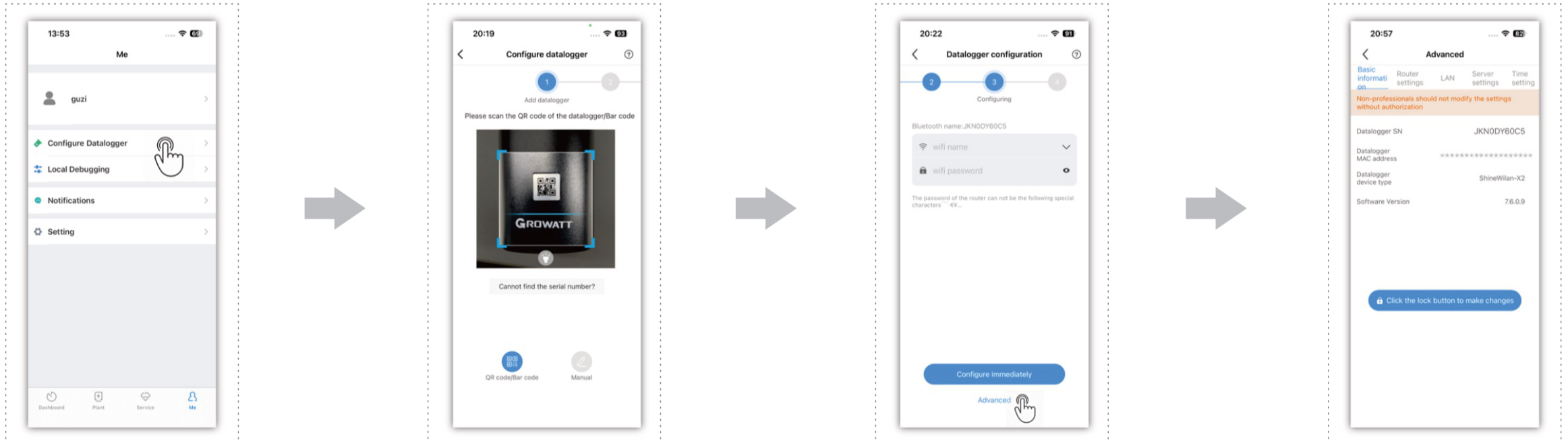
LED-Status	Anzeige	Fehlersuche
Blinkt grün	ShineWiLan-X2 wurde mit dem Router verbunden, konnte sich aber nicht mit dem Server verbinden	<ol style="list-style-type: none"> (1) Prüfen Sie, ob der Router Zugang zum Internet hat (2) Überprüfen Sie, ob der Router den Server und die Portnummer blockiert. ShineWiLan-X2 verwendet Port 7006.
Aus	ShineWiLan-X2 konnte nicht mit dem PV-Gerät kommunizieren	Überprüfen Sie den Anschluss des USB-Ports

2. ShineWiLan-X2-Taste Beschreibung

Tastenbedienung	Beschreibung
Wenn das ShineWiLan-X2 normal funktioniert, drücken Sie kurz auf die Taste (die Anzeige leuchtet dann dauerhaft blau)	Bluetooth-Modus aktivieren
Wenn sich das ShineWiLan-X2 im Bluetooth-Modus befindet, drücken Sie kurz auf die Taste (die Anzeige wechselt in den blauen Status)	Bluetooth-Modus deaktivieren
Halten Sie die Taste 6 Sekunden lang gedrückt, bis das weiße Licht leuchtet.	Datalogger zurücksetzen; Wiederherstellung der Werks-einstellungen <ol style="list-style-type: none"> (1) Standardmäßig dynamische IP (2) Zu den zurückgesetzten Elementen gehören Übertragungsintervall, Routerinformationen, Bluetooth-Autorisierungsinformationen (3) Beim Zurücksetzen werden Seriennummer, Domänenname, IP-Adresse, Port und Daten zur erneuten Übertragung nicht berücksichtigt.

Anhang II. Erweiterte Einstellungen (nur für Inbetriebnahme, Fachleute)

1. Öffnen Sie die Seite "Erweiterte Einstellungen".



Tippen Sie auf "Datalogger konfigurieren".

Wählen Sie Ihren Ziel-Datalogger für die Bluetooth-Verbindung

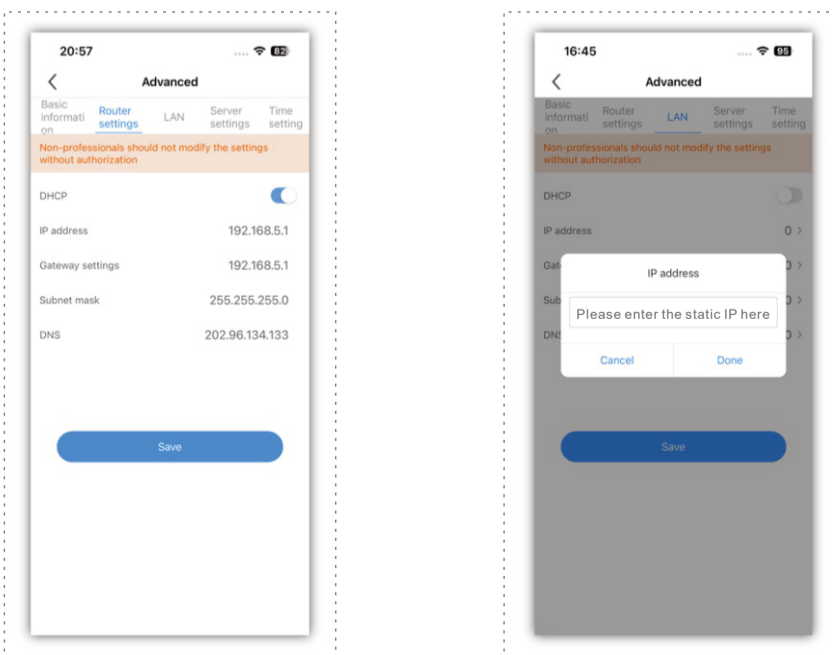
Zugang zu "Erweiterte Einstellungen"

Seite für erweiterte Einstellungen

Schritt 01: Tippen Sie auf "Mein" > "Datalogger konfigurieren".
 Schritt 02: Scannen Sie den QR-Code oder geben Sie die SN und den Prüfcode manuell ein.
Anmerkung: (1) Bitte überprüfen Sie vor der Konfiguration des Dataloggers, ob Bluetooth auf Ihrem Telefon und dem Datalogger aktiviert ist.
 (2) Die Anzeige auf dem Datalogger leuchtet konstant blau, wenn Bluetooth aktiviert ist. Um Bluetooth einzuschalten, drücken Sie bitte kurz die Taste, falls es ausgeschaltet ist.

Tippen Sie auf der Seite "Datalogger-Konfiguration" unten auf „Erweitert“, um auf erweiterte Einstellungen zuzugreifen.
⚠Hinweis: Erweiterte Einstellungen können nur von Fachleuten vorgenommen werden. Andernfalls könnte der Datalogger nicht richtig funktionieren.

2. Statische IP-Konfiguration

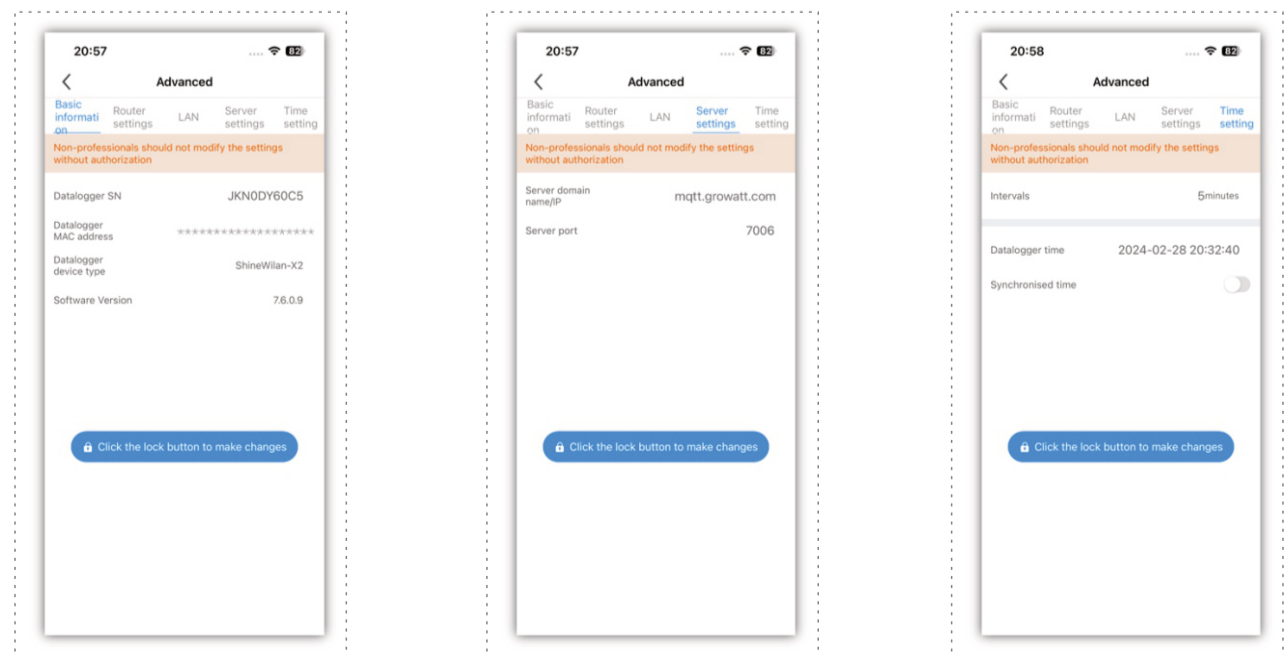


WiFi statische IP-Konfiguration

LAN statische IP-Konfiguration

⚠Hinweis: Führen Sie diesen Schritt nur aus, wenn Sie die statische IP konfigurieren müssen.
 Schritt 01: Zugriff auf die WiFi- oder LAN-Konfigurationsseite
 Schritt 02: DHCP deaktivieren
 Schritt 03: Geben Sie die statische Ziel-IP, das Gateway, die Maske und den DNS ein und klicken Sie dann auf "Speichern".

3. Parametereinstellungen



Allgemeine Informationsseite

Server-Konfigurationsseite

Zeiteinstellungsseite

Sie können Informationen anzeigen, einschließlich der SN und der Versionsnummer des Dataloggers

Sie können den Domännennamen, die IP-Adresse und den Netzwerkanschluss des Dataloggers überprüfen.

Sie können das Abtastintervall des Dataloggers und die aktuelle Uhrzeit anzeigen